

**PV VAN METING**

Gent, 12 oktober 2021

Voor de bv Mensor,

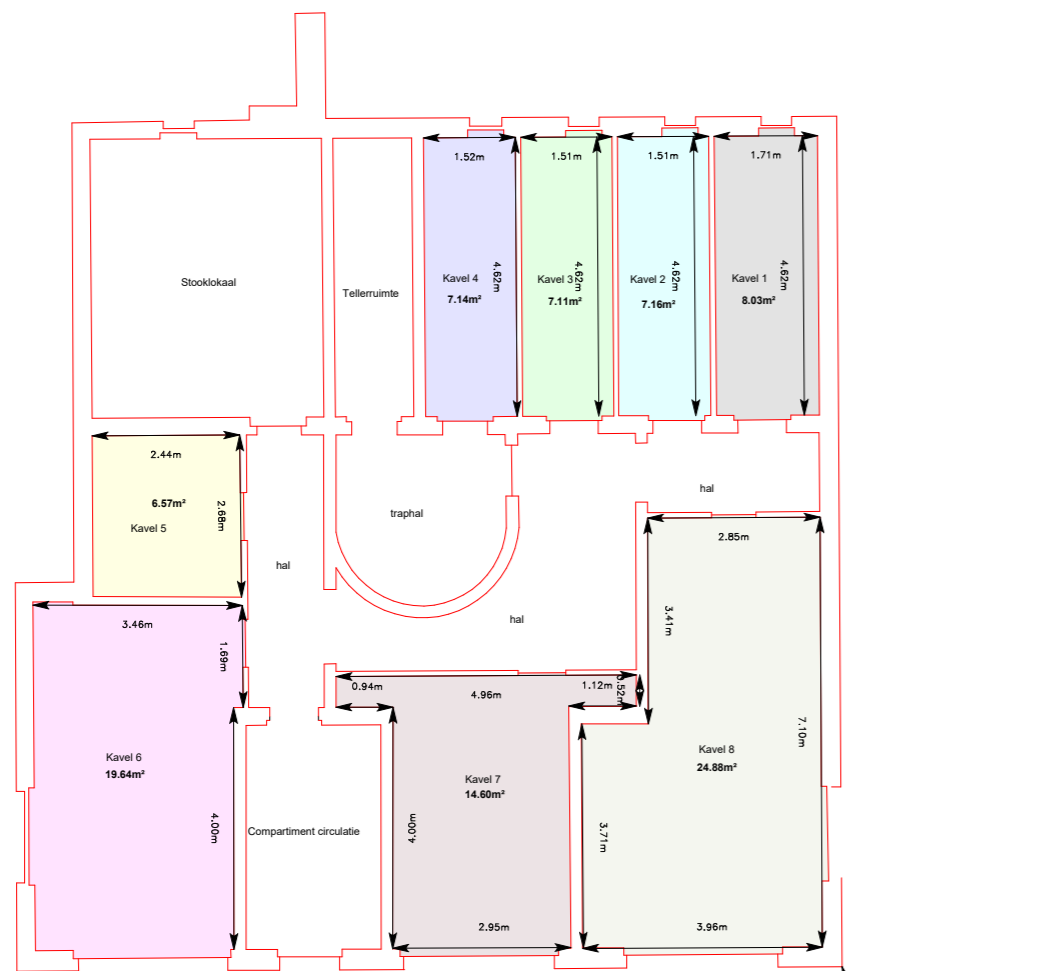
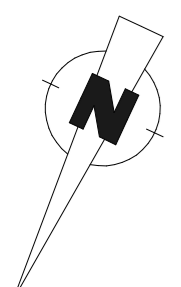
Evelien DEWAELE,  
Beëdigd landmeter-expert  
LAN171742

Mensor bv  
Prinses Clementinelaan 30  
9000 GENT  
tel.: 09/220.51.83  
e-mail: info@mensor.be

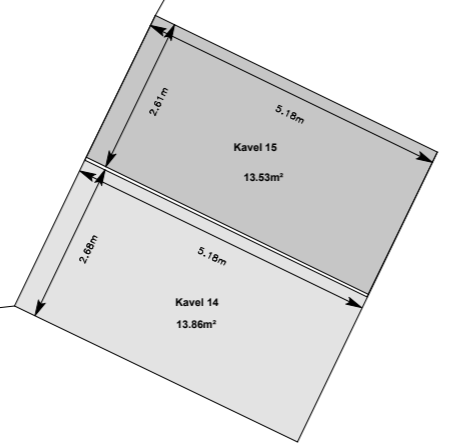
GEMEENTE BRUGGE  
Duinpad 8  
8380 Brugge  
13de Afdeling  
Sectie R  
Perceel 0628/00N009

Schaal 1/125

De feitelijke toestand wordt beschouwd zonder nazicht van eventuele stedenbouwkundige implicaties.  
Er werd geen grensonderzoek uitgevoerd.  
De opmetingen ter plaatse uitgevoerd conform de bestaande toestand.  
De plannen zijn niet te beschouwen als architectuurplannen, noch als as-buitplannen. De plannen dienen enkel ter ondersteuning van het gemotiveerd verslag van de Landmeter-Expert.  
De meegegeven oppervlaktes dienen enkel ter bepaling van het aantal quotiteiten. De meegegeven afmetingen en oppervlaktes zijn afgeleid uit de plannen, ons overgemaakt door de aanvrager en betreffen afgeronde waarden ten behoeve van de berekening.



Kelder  
Duinpad 8 - Brugge



Gelijkvloerse verdieping  
Duinpad 8 - Brugge



- |   |   |  |  |
|---|---|--|--|
| <p><b>KAVEL 1</b></p> <p>Kelderberging te Duinpad 8<br/>8380 Brugge<br/>Kadastraal bekend: 13de AFD - Sectie R - nr 31813R0628/00N009<br/>Netto vloeroppervlakte volgens meting: Kelder: 8,03m<sup>2</sup></p>  | <p><b>KAVEL 2</b></p> <p>Kelderberging te Duinpad 8<br/>8380 Brugge<br/>Kadastraal bekend: 13de AFD - Sectie R - nr 31813R0628/00N009<br/>Netto vloeroppervlakte volgens meting: Kelder: 7,16m<sup>2</sup></p>      | <p><b>KAVEL 6</b></p> <p>Garage te Duinpad 8<br/>8380 Brugge<br/>Kadastraal bekend: 13de AFD - Sectie R - nr 31813R0628/00N009<br/>Netto vloeroppervlakte volgens meting: Garage: 19,64m<sup>2</sup></p>   | <p><b>KAVEL 7</b></p> <p>Garage te Duinpad 8<br/>8380 Brugge<br/>Kadastraal bekend: 13de AFD - Sectie R - nr 31813R0628/00N009<br/>Netto vloeroppervlakte volgens meting: Garage: 14,60m<sup>2</sup></p>           |
| <p><b>KAVEL 3</b></p> <p>Kelderberging te Duinpad 8<br/>8380 Brugge<br/>Kadastraal bekend: 13de AFD - Sectie R - nr 31813R0628/00N009<br/>Netto vloeroppervlakte volgens meting: Kelder: 7,11m<sup>2</sup></p>  | <p><b>KAVEL 4</b></p> <p>Kelderberging te Duinpad 8<br/>8380 Brugge<br/>Kadastraal bekend: 13de AFD - Sectie R - nr 31813R0628/00N009<br/>Netto vloeroppervlakte volgens meting: Kelder: 7,14m<sup>2</sup></p>      | <p><b>KAVEL 8</b></p> <p>Garage te Duinpad 8<br/>8380 Brugge<br/>Kadastraal bekend: 13de AFD - Sectie R - nr 31813R0628/00N009<br/>Netto vloeroppervlakte volgens meting: Garage: 24,88m<sup>2</sup></p>   | <p><b>KAVEL 9</b></p> <p>Appartement te Duinpad 8<br/>8380 Brugge<br/>Kadastraal bekend: 13de AFD - Sectie R - nr 31813R0628/00N009<br/>Netto vloeroppervlakte volgens meting: Appartement: 58,95m<sup>2</sup></p> |
| <p><b>KAVEL 5</b></p> <p>Kelderberging te Duinpad 8<br/>8380 Brugge<br/>Kadastraal bekend: 13de AFD - Sectie R - nr 31813R0628/00N009<br/>Netto vloeroppervlakte volgens meting: Berging: 6,57m<sup>2</sup></p> | <p><b>KAVEL 10</b></p> <p>Appartement te Duinpad 8<br/>8380 Brugge<br/>Kadastraal bekend: 13de AFD - Sectie R - nr 31813R0628/00N009<br/>Netto vloeroppervlakte volgens meting: Appartement: 84,95m<sup>2</sup></p> | <p><b>KAVEL 11</b></p> <p>Appartement te Duinpad 8<br/>8380 Brugge<br/>Kadastraal bekend: 13de AFD - Sectie R - nr 31813R0628/00N009<br/>Netto vloeroppervlakte volgens meting: Appartement: 60,56m<sup>2</sup></p>  |  |
|   | <p><b>KAVEL 12</b></p> <p>Appartement te Duinpad 8<br/>8380 Brugge<br/>Kadastraal bekend: 13de AFD - Sectie R - nr 31813R0628/00N009<br/>Netto vloeroppervlakte volgens meting: Appartement: 78,15m<sup>2</sup></p> | <p><b>KAVEL 13</b></p> <p>Appartement te Duinpad 8<br/>8380 Brugge<br/>Kadastraal bekend: 13de AFD - Sectie R - nr 31813R0628/00N009<br/>Netto vloeroppervlakte volgens meting: Appartement: 55,13m<sup>2</sup><br/>Verlaagde ruimtes: 10,05m<sup>2</sup><br/>Totale oppervlakte: 65,18m<sup>2</sup></p> |  |
|   | <p><b>KAVEL 14</b></p> <p>Garagebox te Duinpad 8<br/>8380 Brugge<br/>Kadastraal bekend: 13de AFD - Sectie R - nr 31813R0628/00N009<br/>Netto vloeroppervlakte volgens meting: Garagebox: 13,86m<sup>2</sup></p>     | <p><b>KAVEL 15</b></p> <p>Garagebox te Duinpad 8<br/>8380 Brugge<br/>Kadastraal bekend: 13de AFD - Sectie R - nr 31813R0628/00N009<br/>Netto vloeroppervlakte volgens meting: Garagebox: 13,53m<sup>2</sup></p>  |  |